

OHEBNÉ HADICE UNIRING

Ohebné hadice podle normy EN 14800.

Bezpečnostní kovová hadice s vnějším ochranným povlakem, určená pro připojení domácích spotřebičů na plynná paliva.



| KÓD | VELIKOST ZÁVITU | DN | DÉLKA | Kč* |
|-------|-----------------------|----|---------|-------|
| 10310 | G 1/2" vnitřní | 12 | 750 mm | 459,- |
| 10311 | G 1/2" vnitřní | 12 | 1000 mm | 499,- |
| 10312 | G 1/2" vnitřní | 12 | 1250 mm | 545,- |
| 10313 | G 1/2" vnitřní | 12 | 1500 mm | 585,- |
| 10314 | G 1/2" vnitřní | 12 | 2000 mm | 669,- |
| 10449 | G 1/2" vnitřní/vnější | 12 | 750 mm | 535,- |
| 10450 | G 1/2" vnitřní/vnější | 12 | 1000 mm | 579,- |
| 10451 | G 1/2" vnitřní/vnější | 12 | 1250 mm | 619,- |
| 10452 | G 1/2" vnitřní/vnější | 12 | 1500 mm | 665,- |
| 10453 | G 1/2" vnitřní/vnější | 12 | 2000 mm | 739,- |

*Uvedené ceny jsou bez DPH.

TECHNICKÉ ÚDAJE

| | | | |
|-------------------|-------------------------------------|------------------|--|
| HADICE | NEREZ AISI 321 S PARALELNÍMI VLNAMI | PROVOZNÍ TEPLOTA | -10 / +60 °C |
| TLOUŠŤKA | 0,16 MM | APLIKACE | STATICKÉ ZATÍŽENÍ |
| KONEC NA MATICI | NEREZ AISI 303 | NORMA | EN 14800/2007 |
| MATICE | MOSAZ DLE NORMY EN 12164/12165 | OBLAST POUŽITÍ | PŘIPOJOVÁNÍ DOMÁCÍCH SPOTŘEBIČŮ NA ZEMNÍ PLYN A PB |
| VRCHNÍ POTAH | DVOUVRSTVÉ PVC | PROVOZNÍ TLAK | MAX. 6 BAR |
| OPLETENÍ / POVLAK | KEVRAL | TĚSNĚNÍ | DLE NORMY EN 549 |
| SVAŘOVÁNÍ | TIG, KONTROLOVÁNO DLE NORMY EN 1418 | | |

Regulus[®]

**ÚSPORNÉ ŘEŠENÍ
PRO VAŠE TOPENÍ**

Regulus spol. s r.o.
Do Koutů 1897/3 143 00 Praha 4
Tel.: 241 764 506 Fax: 241 763 976
e-mail: obchod@regulus.cz
www.regulus.cz

Váš prodejce:

11/2010

Návod na instalaci a použití

1. Připojte šroubení na plynový ventil s použitím vhodného množství teflonové pásky na závit šroubení. Pak ho ručně zašroubujte bez utahování (u plynových ventilů s vnitřním závitem), nebo napřed vložte dodávané těsnění do vnitřního závitu šroubení a ručně našroubujte (u plynových ventilů s vnějším závitem). Pak stejným způsobem připojte druhé šroubení ke sporáku.

2. Umístěte sporák do definitivní polohy. Ujistěte se, že hadice není namáhaná ve zkrutu, a pak dotáhněte šroubení na obou koncích plochým klíčem.

3. Zkontrolujte těsnost šroubení následujícím způsobem:
a) nastříkejte na šroubení pěnicí prostředek;
b) otevřete plynový kohout;
c) pokud se netvoří bublinky, je spoj dostatečně těsný. Pokud se však tvoří bublinky, zavřete plynový kohout a šroubení znovu pevně dotáhněte. Pak místo znovu zkontrolujte stejným způsobem, dokud nezůstane bez bublinek.

Přesvědčte se, že tato hadice umožňuje průtok potřebný pro zamýšlené využití. Namontujte ji podle platných předpisů a v souladu s obvyklou praxí. Dodržujte pokyny od výrobce hadice i přístroje, včetně požadavků na umístění a orientaci připojovacího místa.

Je zakázáno

1. připojit hadici v prostorách s teplotou nad 60 °C
2. spojit 2 nebo více hadic dohromady
3. instalovat tuto hadici do stěny, podlahy nebo stropu
4. instalovat tuto hadici před redukčním ventilem
5. instalovat tuto hadici, pokud vzniknou jakékoli pochybnosti o kompatibilitě jejího příslušenství, přístroje nebo o plynové přípojce.

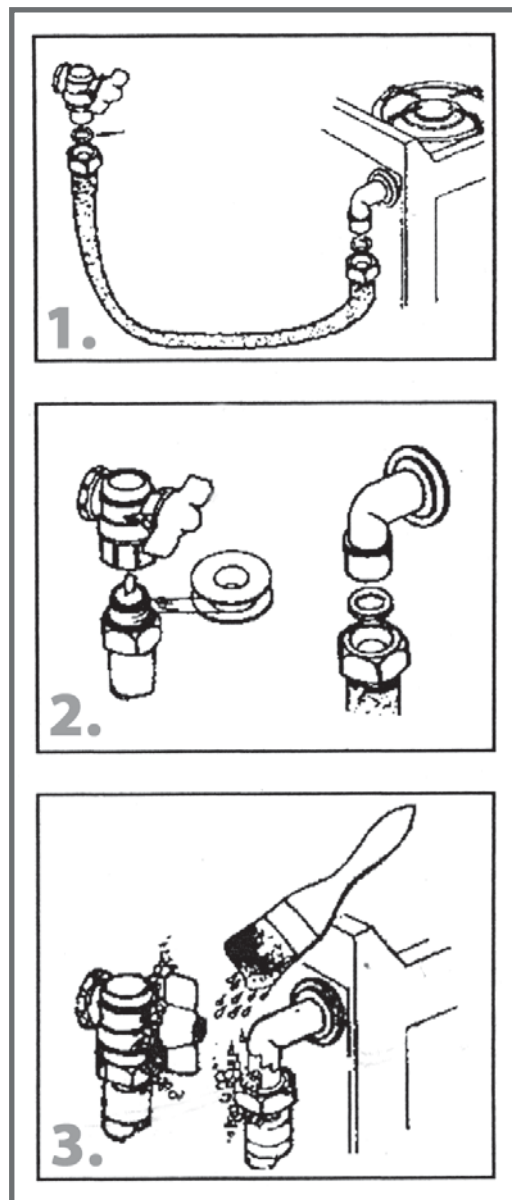
Poznámka

Pokud je plynové zařízení vybaveno elektrickým obvodem, je nezbytné ho uzemnit.

Během používání kontrolujte minimální poloměr ohybu hadice, nikdy nesmí být menší než 20 mm.

Při poškození nebo zničení kteréhokoli dílu hadice je nutno vyměnit celou hadici.

Úpravy provedené na jakékoli části hadice mají za následek její neslučitelnost s evropskými předpisy.



Regulus[®]

**ÚSPORNÉ ŘEŠENÍ
PRO VAŠE TOPENÍ**

Regulus spol. s r.o.
Do Koutů 1897/3 143 00 Praha 4
Tel.: 241 764 506 Fax: 241 763 976
e-mail: obchod@regulus.cz
www.regulus.cz