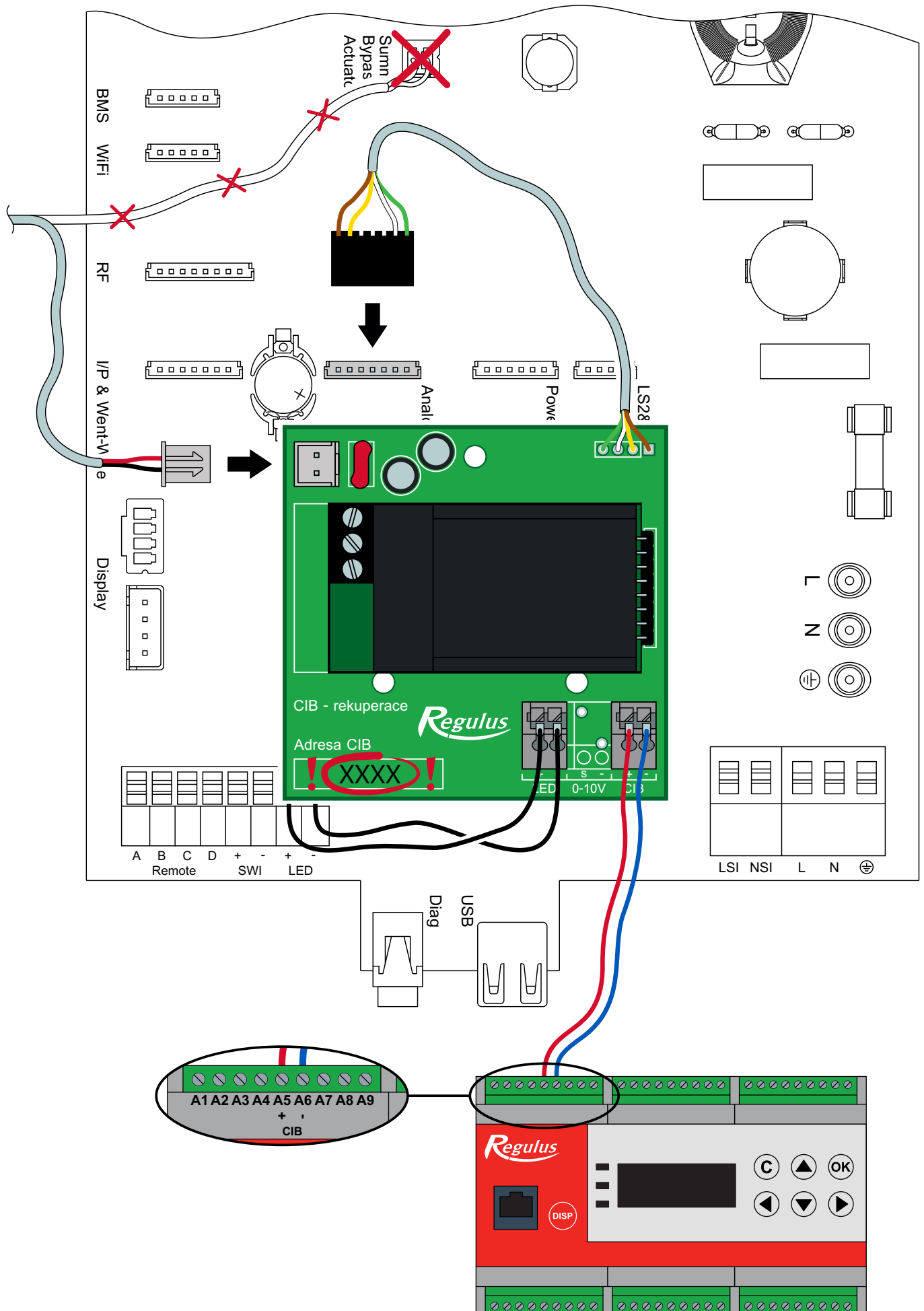


Návod na instalaci a použití
**Modul pro propojení Sentinel Kinetic Advance
s regulátorem IR 12 přes CIB**

CZ

Návod na připojení Kinetic Advance

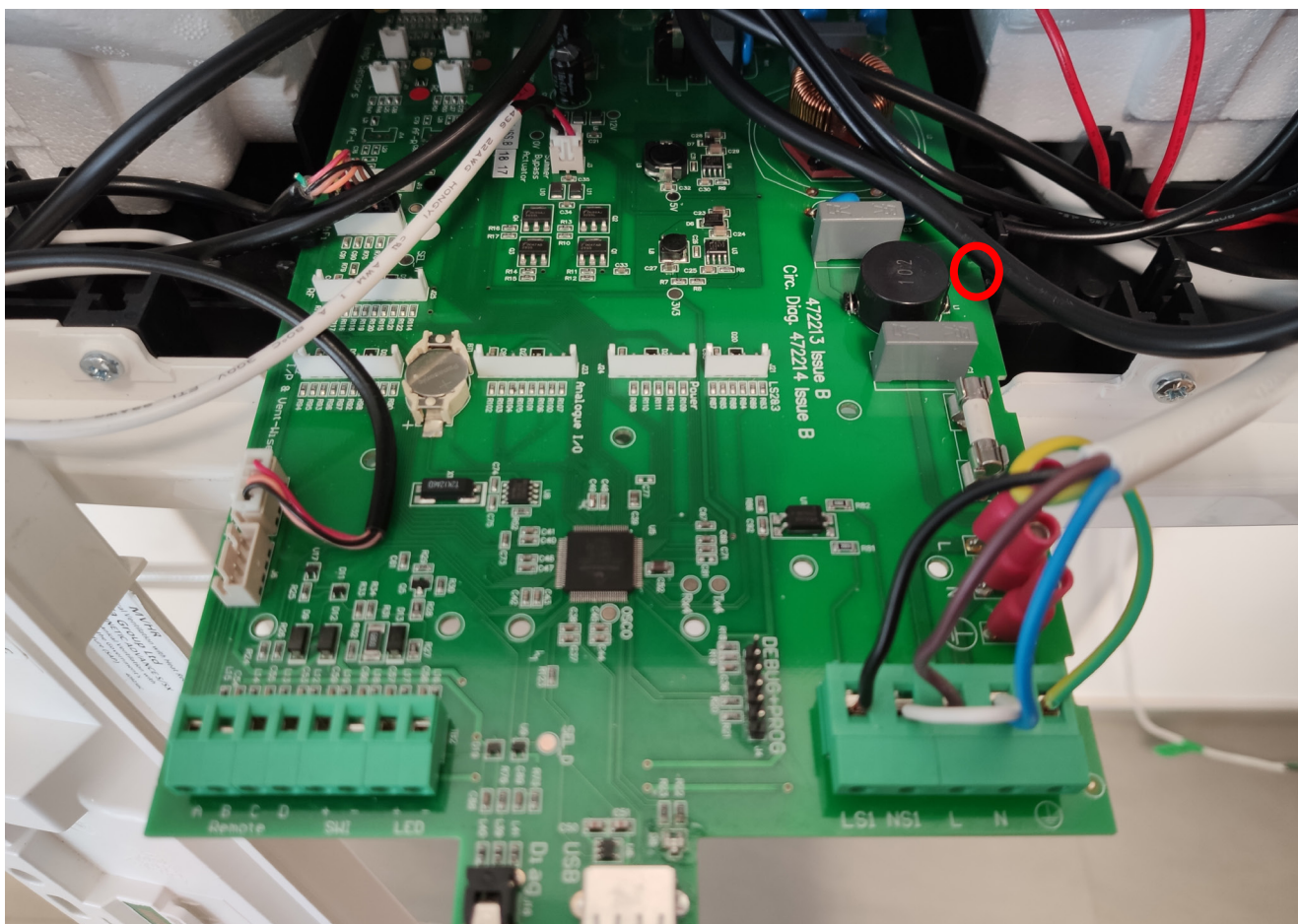


Postup instalace

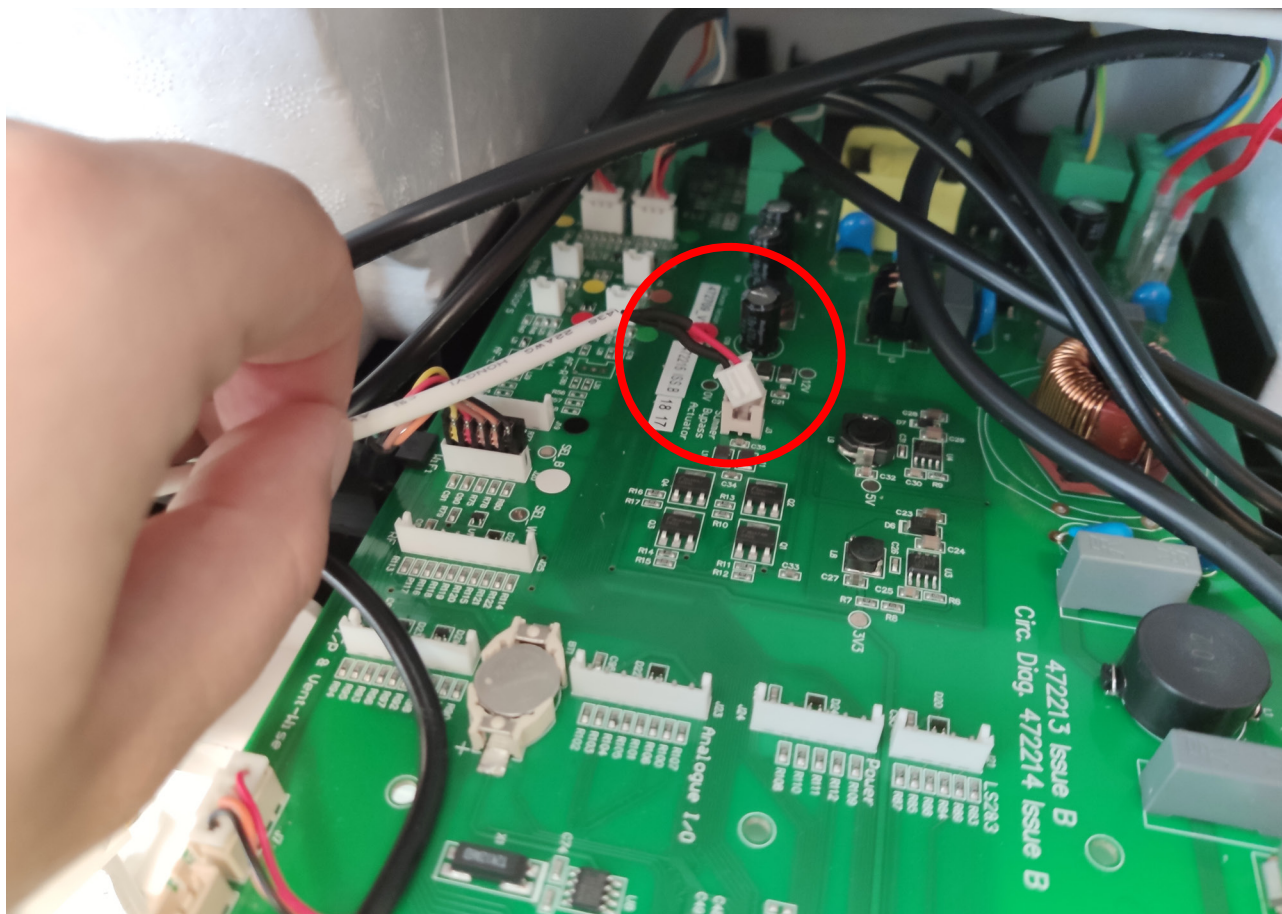
1. Vypněte napájení jednotky i regulátoru.
2. Sejměte vnější kryt zatlačením na výčnělky po stranách ovládacího modulu a vyklopením ven.
3. Sejměte displej z jednotky.
4. Odšroubujte přední panel.



5. Vysuňte desku plošných spojů. Při vysouvání je třeba jemně zatlačit na plastovou páčku na pravé straně desky.



6. Odpojte konektor klapky. Dejte pozor, zástrčku můžete vytáhnout i se zásuvkou. Na obrázku vidíte správně odpojený konektor.



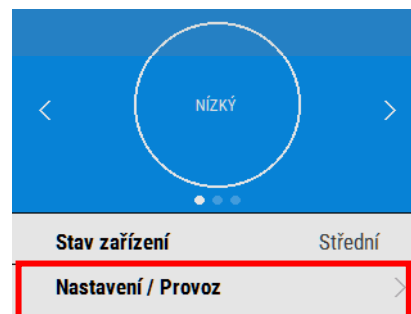
7. Zasuňte sloupky do modulu a osadte modul na desku rekuperace a zapojte konektor modulu a klapky. Viz schéma.
8. Vывeďte CIB do regulátoru.



V tomto bodě můžete udělat test spojení modulu s regulací. Pokud máte CIB připojeno do regulátoru IR, můžete teď regulátor zapnout. **Rekuperaci máte stále odpojenou na jističi!** Po nastavení adresy v regulátoru se provede spojení. LED dioda na modulu začne blikat. Pokud dioda pouze svítí, modul je napájen, ale **nekomunikuje** s regulací.

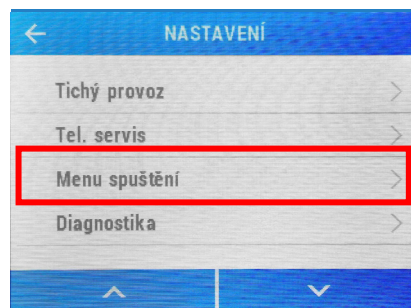
9. Desku zasuňte na místo tak, aby zapadla plastová západka po pravé straně.
10. Nasadte přední kryt a přišroubujte. Vložte displej a zaklopte víko.



Nastavení rekuperace při uvedení do provozu

Stiskem **Nastavení / Provoz** se vstupuje do dalšího menu.



Pomocí šipek   na dolním okraji displeje rolujte dolů k **Menu spuštění**.



Zadejte čtyřciferný přístupový kód pomocí tlačítek  a  na displeji. Výchozí kód je 0000 a lze ho změnit v menu **Změnit nastavení**.

Stiskem  vstoupíte do **Menu spuštění**.

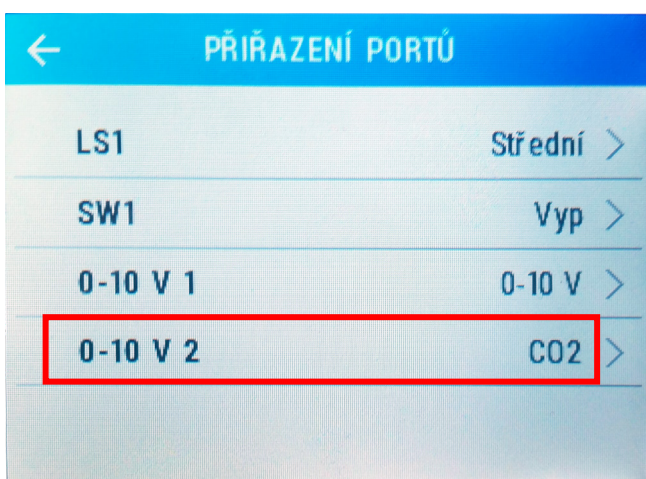
Stiskem  se vrátíte do **Menu nastavení**.



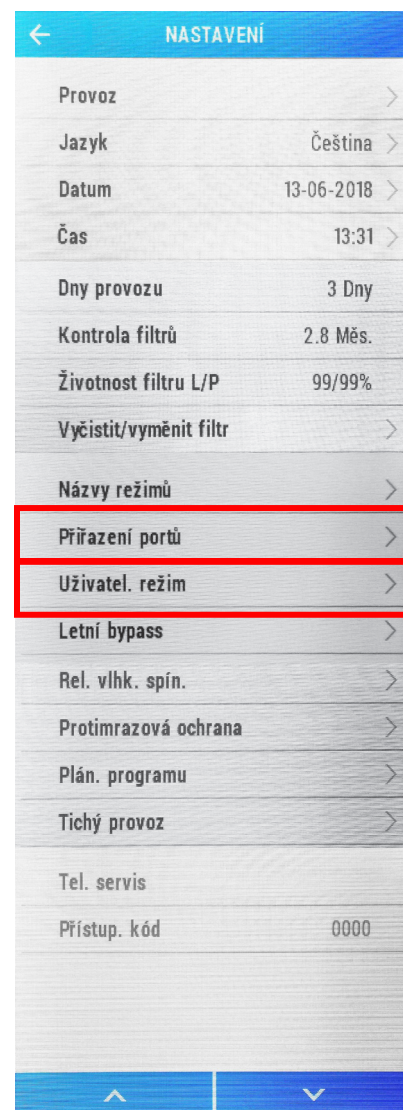
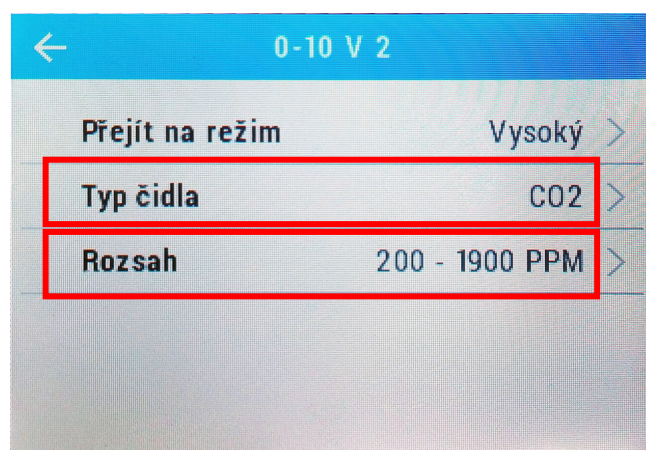
Stiskem **Změnit nastavení** se dostanete k obrazovkám spuštění systému.

Vyberte položku **Přiřazení portů**.

Vyberte položku **0-10 V 2**.



Vyberte volby Přejít na režim – **Maximum**.
Typ čidla – **0-10 V**.



Vraťte se zpět na základní menu a vyberte položku **Uživatel. režim.**

Nastavte:

Střední **15.0/15.0**

Nízký **15.0/15.0**

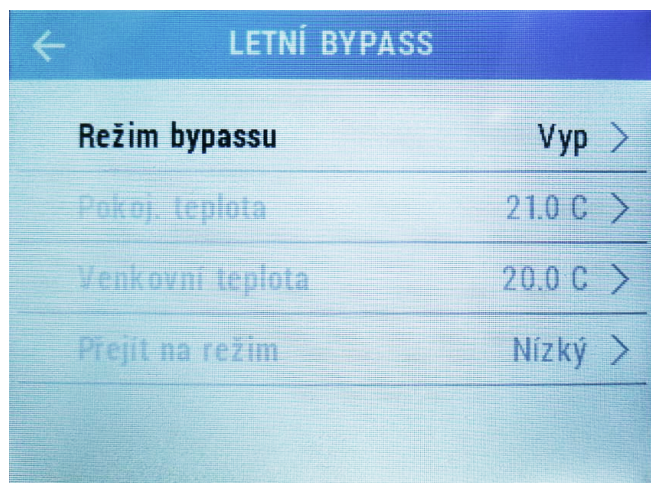
Vysoký **100.0/100.0**

Přetlak **100.0/100.0**



Vraťte se zpět na základní menu a vyberte položku **Letní bypass**

Nastavte volbu **Režim bypassu - Vyp.**



Tím je nastavení rekuperace dokončeno a můžete se vrátit na základní obrazovku.

V nastavení inteligentního regulátoru IR 12 provedeme tuto konfiguraci:

Následující nastavení je platné pro verzi softwaru 4.06. V dalších verzích se může lišit.

Servisní nastavení: Zóna VZT

The screenshot displays the 'Zóna VZT' configuration screen. On the left is a navigation menu with options: UŽIVATEL, HOME, TOPENÍ, TEPLÁ VODA, ZDROJE, OSTATNÍ, HISTORIE PORUCH, HISTORIE BLOKACÍ, and NÁVODY. The main content area shows the following settings:

- VENKOVNÍ TEPLOTA:** 36.4 °C
- VÝKON:** 30 %
- STAV ZÓNY:** BĚŽÍ - ÚTLUM
- LETNÍ BYPASS:** NEAKTIVNÍ
- ÚROVNĚ SIGNÁLU 0-10V:** Minimální napětí: 0.0 V, Maximální napětí: 10.0 V
- FUNKCE LETNÍHO BYPASSU:** Číslo otopné zóny, ke které se funkce vztahuje (1 až 6): 1. Funkce spouštět pouze v letním režimu zóny: OFF.
- UŽIVATELSKÉ VYPNUTÍ ZÓNY:** Signál pro vypnutí: 15.0 %
- PORUCHOVÝ VSTUP:** Vstup signálu poruchy: 0. Options: 0 - žádný, 1 - čílo 1, 2 - čílo 2, 3 - čílo 3, 4 - čílo 4, 5 - čílo 5, 6 - vstup "s" (svorka C9).
- VSTUP PRO VYPNUTÍ ZÓNY:** Vstup spínače: 0. Options: 0 - žádný, 1 - čílo 1, 2 - čílo 2, 3 - čílo 3, 4 - čílo 4, 5 - čílo 5, 6 - vstup "s" (svorka C9).
- VSTUP TLAČÍTKA ZVÝŠENÍ VÝKONU 1:** Vstup tlačítka pártý funkce: 0. Options: 0 - žádný, 1 - čílo 1, 2 - čílo 2, 3 - čílo 3, 4 - čílo 4, 5 - čílo 5, 6 - vstup "s" (svorka C9).
- VSTUP TLAČÍTKA ZVÝŠENÍ VÝKONU 2:** Vstup tlačítka zv. ýšení výkonu: 0. Options: 0 - žádný, 1 - čílo 1, 2 - čílo 2, 3 - čílo 3, 4 - čílo 4, 5 - čílo 5, 6 - vstup "s" (svorka C9).
- VSTUP TLAČÍTKA ZVÝŠENÍ VÝKONU 3:** Vstup tlačítka zvýšení výkonu: 0. Options: 0 - žádný, 1 - čílo 1, 2 - čílo 2, 3 - čílo 3, 4 - čílo 4, 5 - čílo 5, 6 - vstup "s" (svorka C9).

Nastavení úrovně signálu 0-10 V

- Minimální napětí nastavit na hodnotu 1,0 V, odpovídá 15 % výkonu jednotky.
- Maximální napětí nastavit na hodnotu 10 V, odpovídá 100 % výkonu jednotky.

Uživatelská nastavení: Zóna VZT

HOME
 SCHÉMA
 TOPEŇÍ
 TEPLÁ VODA
 ZDROJE
 OSTATNÍ
 NÁVODY
 SERVIS

ZÓNA 1

ON ●

24.5 °C 21.5 °C

ZÓNA 2

ON ●

30.0 °C 21.5 °C

TEPLÁ VODA

ON ●

1.59 °C 47 °C

CIRKULACE TV

ON ●

00:10:00

VĚTRÁNÍ

ON ●

30 % 02:00:00

HOME
 SCHÉMA
 TOPEŇÍ
 TEPLÁ VODA
 ZDROJE
 OSTATNÍ
 NÁVODY
 SERVIS

Zóna VZT

VYKON JEDNOTKY VZT: 6.0 °C
 VÝKON: 30 %
 REŽÍM: REŽÍM ÚTLUM
 JINÉ NASTAVENÍ: NASTAVENÍ

VÝKON JEDNOTKY VZT

KOMFORT

Požadovaný výkon: %

ÚTLUM

Požadovaný výkon: %

ČASOVÉ PROGRAMY V DOBĚ ÚTLUMU ZÓNA VYPNUTA

	06:00	08:00	16:00	22:00
Po	06:00	08:00	16:00	22:00
Út	06:00	08:00	16:00	22:00
St	06:00	08:00	16:00	22:00
Čt	06:00	08:00	16:00	22:00
Pá	06:00	08:00	16:00	22:00
So	06:00	08:00	16:00	22:00
Ne	06:00	08:00	16:00	22:00

ZKOPIROVAT Po Do Po Pa
 ZKOPIROVAT Po Do Po Ne
 ZKOPIROVAT So Do So Ne

Dočasné zvýšení výkonu 1

PÁRTY FUNKCE

NASTAVENÍ DOČASNÉHO ZVÝŠENÍ VÝKONU
 Požadovaný výkon: %
 Doba zvýšení výkonu (h:mm):
Po uplynutí doby zvýšení výkonu bude funkce Dočasné zvýšení výkonu automaticky vypnuta.

Dočasné zvýšení výkonu 2

ZVÝŠENÍ VÝKONU

NASTAVENÍ DOČASNÉHO ZVÝŠENÍ VÝKONU
 Požadovaný výkon: %
 Doba zvýšení výkonu (h:mm):
Po uplynutí doby zvýšení výkonu bude funkce Dočasné zvýšení výkonu automaticky vypnuta.

Dočasné zvýšení výkonu 3

ZVÝŠENÍ VÝKONU

NASTAVENÍ DOČASNÉHO ZVÝŠENÍ VÝKONU
 Požadovaný výkon: %
 Doba zvýšení výkonu (h:mm):
Po uplynutí doby zvýšení výkonu bude funkce Dočasné zvýšení výkonu automaticky vypnuta.

Funkce letního bypassu

NASTAVENÍ TEPLoty
 Požadovaná teplota v zóně: °C
 Číslo otopné zóny, ke které se funkce vztahuje (1 až 6):

REGULUS spol. s r.o.

E-mail: obchod@regulus.cz

Web: www.regulus.cz

