

Komponenty pro systém s potrubím \varnothing 75 mm
Flexibilní hadice

Základní charakteristika

Použití	rozvody vzduchu
Popis	potrubí s vysokou mechanickou odolností; materiál, z něhož je potrubí vyrobeno obsahuje ionty stříbra, čímž je zabezpečena antistatická, antibakteriální a protiplišňová ochrana; vnitřní stěna s hladkým povrchem zaručuje nízké tlakové ztráty při transportu vzduchu
Pracovní látka	vzduch
Instalace	pod strop, do podhledu nebo do betonové stěrky

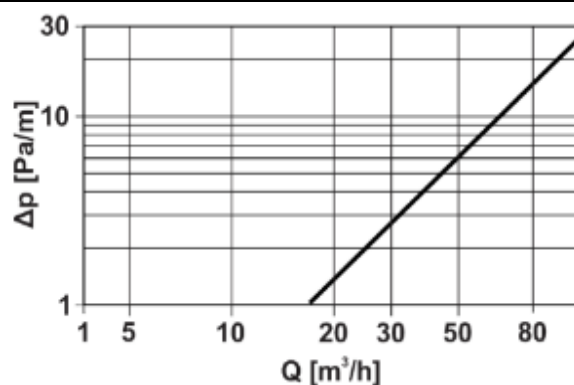
Objednací kódy

FLX-HDPE-A-75	15731 (potrubí o délce 50 m)
FLX-HDPE-A-75-10	16164 (potrubí o délce 10 m)

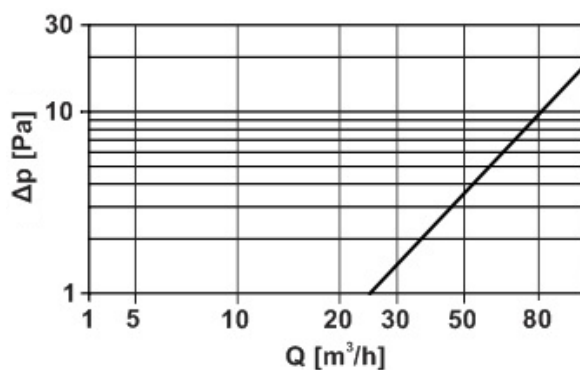
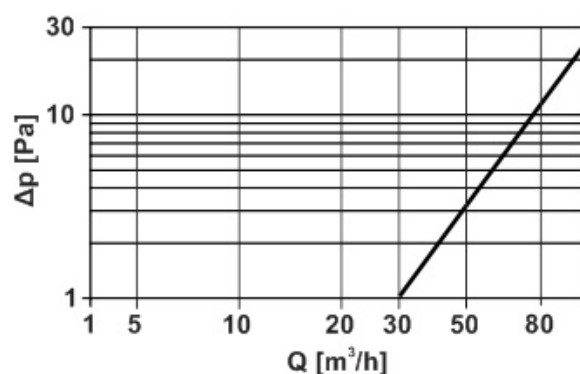
Technické parametry

Délka hadice	10 nebo 50 m dle zvolené varianty
Barva vnější stěny	modrá
Montážní teplota	-5 až 50 °C
Provozní teplota	-20 až 50 °C
Skladovací teplota	-40 až 60 °C, nutné chránit před přímým slunečním zářením
Hmotnost	0,31 kg/m
Těsnost spojení	při použití systému s flexibilními hadicemi je u všech spojů zaručena standardní těsnost třídy B (bez dodatečného těsnění), pro dosažení těsnosti třídy C je nutné použít těsnění FLX-USC nebo FLX-USZ

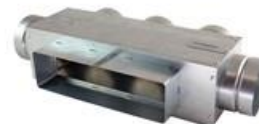
Rozměry

Grafy tlakových ztrát
PŘÍMÝ ÚSEK HADICE


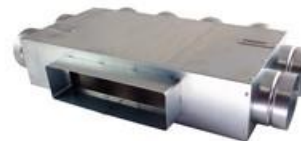
Komponenty pro systém s potrubím \varnothing 75 mm

OHYB HADICE 45°
 (délka 0,5 m)

OHYB HADICE 90°
 (délka 0,5 m)

Distribuční boxy
FLX-PRO-75-3/125

FLX-BRR-75-1-3-1/125

FLX-BRP-75-1-3-1/60x200

FLX-RR-75/125

FLX-BRR-75-2-4-2/xxx

FLX-BRP-75-2-4-2/60x200

Základní charakteristika

Použití	rozdělení / sloučení proudu vzduchu
Popis	slouží jako propojovací díl jednotlivých větví potrubí
Pracovní látka	vzduch

Objednací kódy

FLX-PRO	15733	... FLX-PRO-75-3/125
FLX-RR	16541	... FLX-RR-75/125
FLX-BRR	16536	... FLX-BRR-75-1-3-1/125
	16537	... FLX-BRR-75-2-4-2/125
	16538	... FLX-BRR-75-2-4-2/150
FLX-BRP	16540	... FLX-BRP-75-1-3-1/60x200
	16539	... FLX-BRP-75-2-4-2/60x200

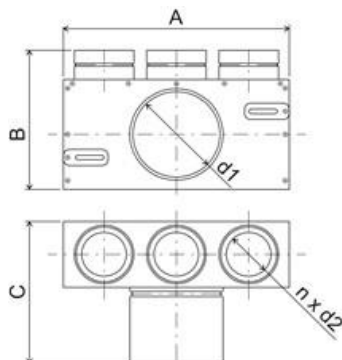
Materiál

Materiál	pozinkovaná ocel
----------	------------------

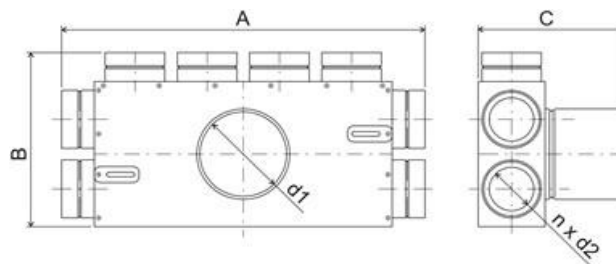
Komponenty pro systém s potrubím \varnothing 75 mm

Rozměry

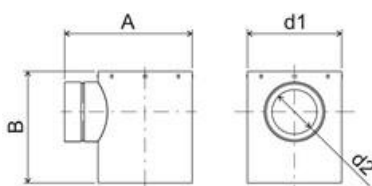
FLX-PRO-75-3/125



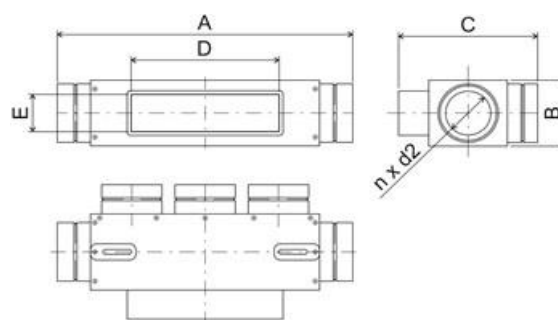
FLX-BRR-75-2-4-2/xxx



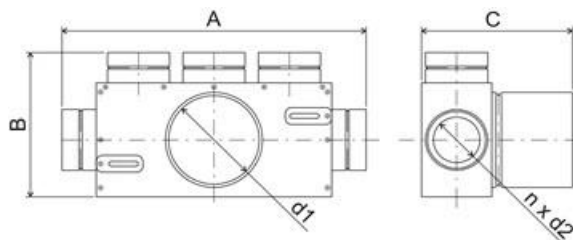
FLX-PRO-75/125



FLX-BRP-75-x-x-x/60x200



FLX-BRR-75-1-3-1/125



Všechny distribuční boxy s kruhovým průřezem připojení ($\varnothing d_1$) lze v případě potřeby prodloužit pomocí přídatných nástavců 16542 a 16706, viz **Prodloužení pro distribuční boxy**.

Označení	A [mm]	B [mm]	C [mm]	D [mm]	E [mm]	d_1 [mm]	$n \times d_2$ [mm]
FLX-PRO-75-3/125	303	190	194	-	-	\varnothing 125	3 x \varnothing 60
FLX-RR-75/125	169	150	-	-	-	\varnothing 125	1 x \varnothing 60
FLX-BRR-75-1-3-1/125	391	190	194	-	-	\varnothing 125	5 x \varnothing 60
FLX-BRR-75-2-4-2/125	488	240	194	-	-	\varnothing 125	8 x \varnothing 60
FLX-BRR-75-2-4-2/150	488	240	194	-	-	\varnothing 150	8 x \varnothing 60
FLX-BRP-75-1-3-1/60x200	391	90	184	196	51	-	5 x \varnothing 60
FLX-BRP-75-2-4-2/60x200	488	90	280	196	51	-	8 x \varnothing 60

Tlumič hluku

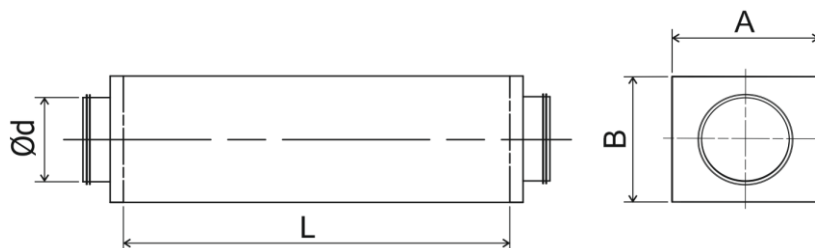


Základní charakteristika

Použití	tlumení hluku v rozvodech vzduchu
Popis	kryt tlumiče hluku je vyroben z ocelových plechů a uvnitř je vyplněn mineralní vlnou o tloušťce 25 mm
Pracovní látka	vzduch

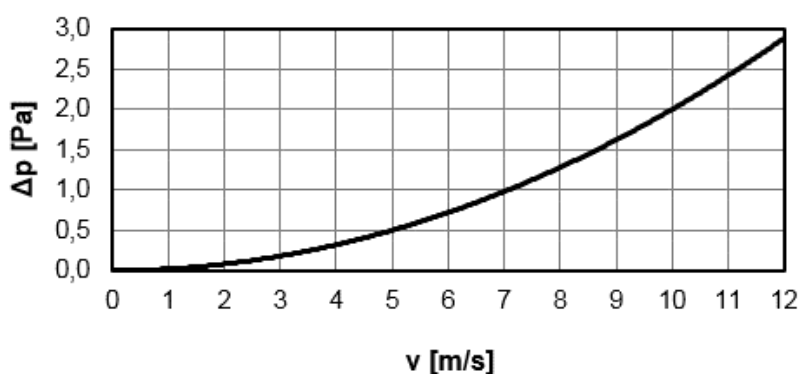
Komponenty pro systém s potrubím \varnothing 75 mm

Rozměry

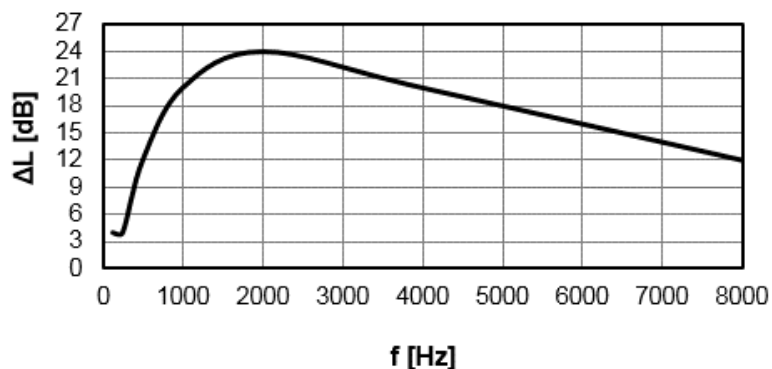


Označení	Objednáací kód	Ød [mm]	L [mm]	A [mm]	B [mm]	Materiál
FLX-DAS-75	16646	125	600	175	175	pozinkovaná ocel

Grafy tlakových ztrát



Graf zvukového útlumu

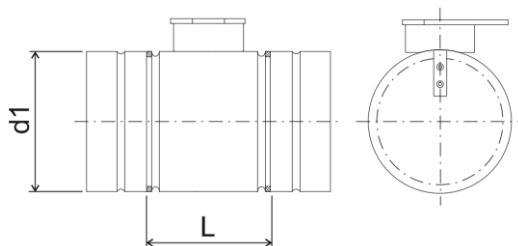


Škrťací klapka

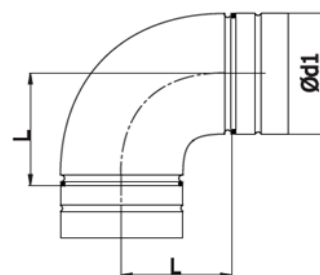


Základní charakteristika

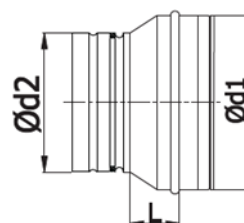
Použití	nastavení průtoku vzduchu
Popis	rozsah nastavení klapky, kterým je regulován průtok vzduchu, je 90°
Pracovní látka	vzduch
Těsnost spojení	pro dosažení těsnosti třídy C je nutné použít těsnění FLX-USC nebo FLX-USZ

Komponenty pro systém s potrubím \varnothing 75 mm
Rozměry


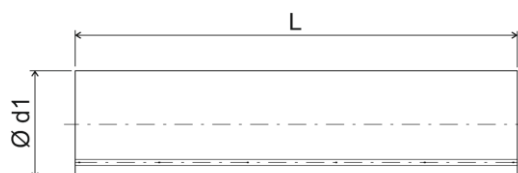
Označení	Objednací kód	$\varnothing d_1$ [mm]	L [mm]	Materiál
FLX-DAS-75	16730	75	100	pozinkovaná ocel

Oblouk 90°


Označení	Objednací kód	$\varnothing d_1$ [mm]	L [mm]	Materiál
FLX-BP-75	15739	75	100	pozinkovaná ocel

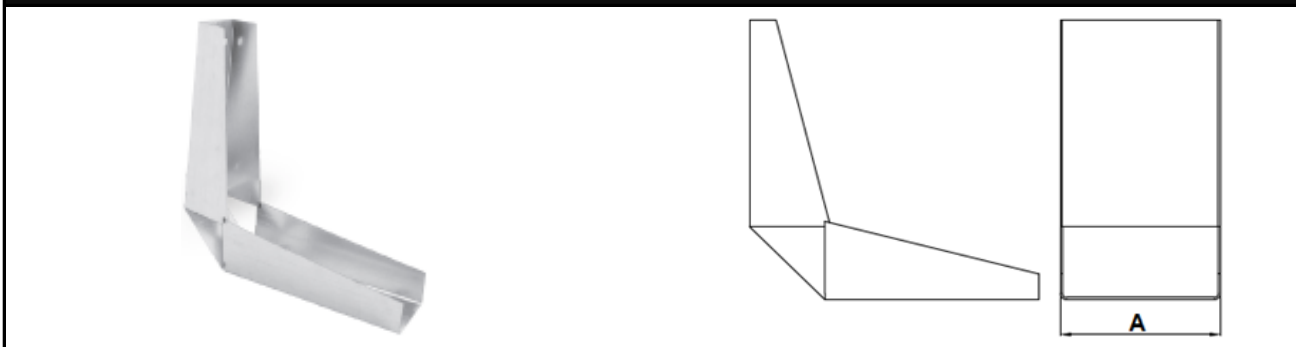
Redukce


Označení	Objednací kód	$\varnothing d_1$ [mm]	$\varnothing d_2$ [mm]	L [mm]	Materiál
FLX-RPC-100-75	15740	100	75	18	pozinkovaná ocel
FLX-RPC-125-75	15741	125	75	28	pozinkovaná ocel

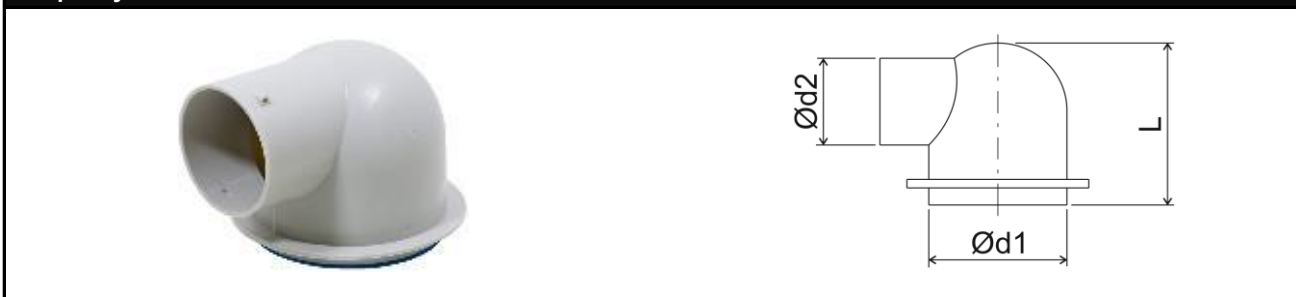
Prodloužení pro distribuční boxy


Označení	Objednací kód	$\varnothing d_1$ [mm]	L [mm]	Materiál
FLX-P-125-500	16542	125	500	pozinkovaná ocel
FLX-P-150-500	16706	150	500	pozinkovaná ocel

Komponenty pro systém s potrubím \varnothing 75 mm

Držák pro ohebnou hadici


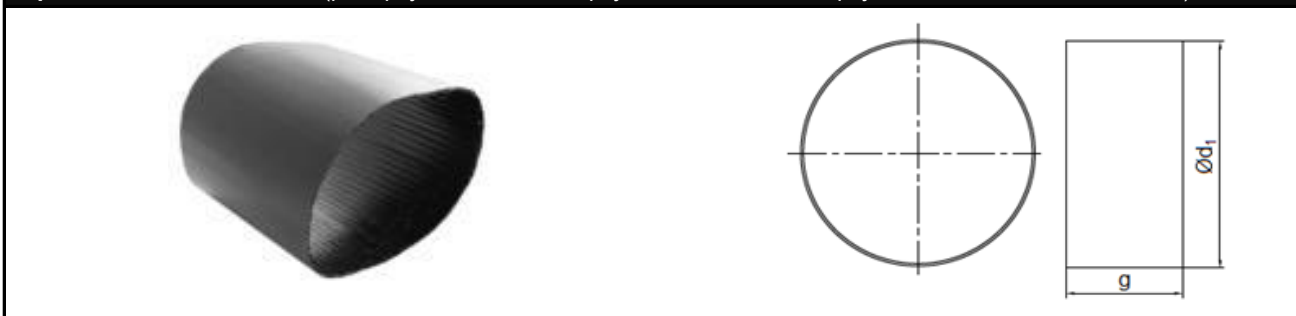
Označení	Objednací kód	A [mm]	Materiál
FLX-FAX-75	15752	80	pozinkovaná ocel

Stropní vyústka


Označení	Objednací kód	Ød ₁ [mm]	Ød ₂ [mm]	L [mm]	Materiál
SV-75-125	16173	125	75	20	PP

Spojka ohebné hadice


Označení	Objednací kód	Ød ₁ [mm]	L [mm]	Materiál
FLX-MSF-75	15742	75	100	EPDM

Teplem smrštitelná trubice (pro spojení a utěsnění spoje dvou hadic nebo spoje hadice a distribučního boxu)


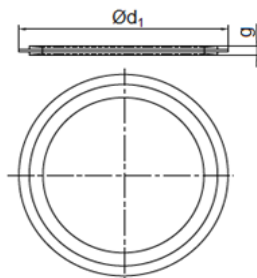
Označení	Objednací kód	Ød ₁ [mm]	g [mm]	Materiál
FLX-UST-75	15749	75	100	PE

Komponenty pro systém s potrubím \varnothing 75 mm

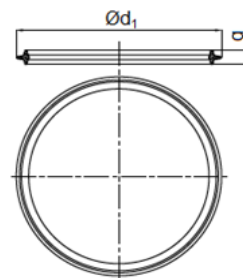
Těsnění pro spoj hadice s distribučním boxem (FLX-USC) a spoj hadice se spojkou (FLX-USZ)



FLX-USC (hadice-box)



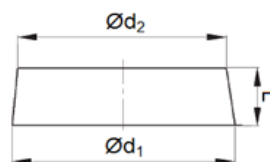
FLX-USZ (hadice-spojka)



POZN.: Při použití těsnění FLX-USC a FLX-USZ je dosažena třída těsnosti C.

Označení	Objednací kód	$\varnothing d_1$ [mm]	g [mm]	Materiál
FLX-USC-75	15748	77	3	EPDM
FLX-USZ-75	15747	78	8	EPDM

Záslepka distribučního boxu (FLX-CF-PVC) a hadice (FLX-CS-PVC)



Označení	Objednací kód	$\varnothing d_1$ [mm]	$\varnothing d_2$ [mm]	L [mm]	Materiál
FLX-CF-PVC-75	15751	80	78	20	PVC
FLX-CS-PVC-75	15750	63	59	20	PVC

Pásky

DUCT-50-50



TALE-50-50



Základní charakteristika

Popis

DUCT - univerzální lepicí páska vhodná pro celou řadu materiálů a povrchů
TALE - páska určená pro utěsnění vzduchotechnických rozvodů a také vhodná pro těsné spojení jednotlivých dílů izolace z minerální vlny

Technické parametry

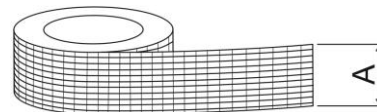
Doporučené teploty pro aplikaci	10 až 40 °C (DUCT, TALE)
Pracovní rozsah teplot	10 až 60 °C (DUCT), -20 až 120 °C (TALE)
Přilnavost	12 N / 25 mm (DUCT), 18 N / 25 mm (TALE)

Rozměry

DUCT-50-50



TALE-50-50



Označení	Objednací kód	A [mm]	Délka [m]	Materiál
DUCT-50-50	16654	50	50	PE + textilie + syntetické lepidlo
TALE-50-50	16655	50	50	Al fólie + skelné vlákno + akrylové lepidlo

POZN.: Pro zachování požadovaných technických parametrů je nutné pásky skladovat při 21 °C a relativní vlhkosti do 50 %.